

Art-Nr.:8075EL

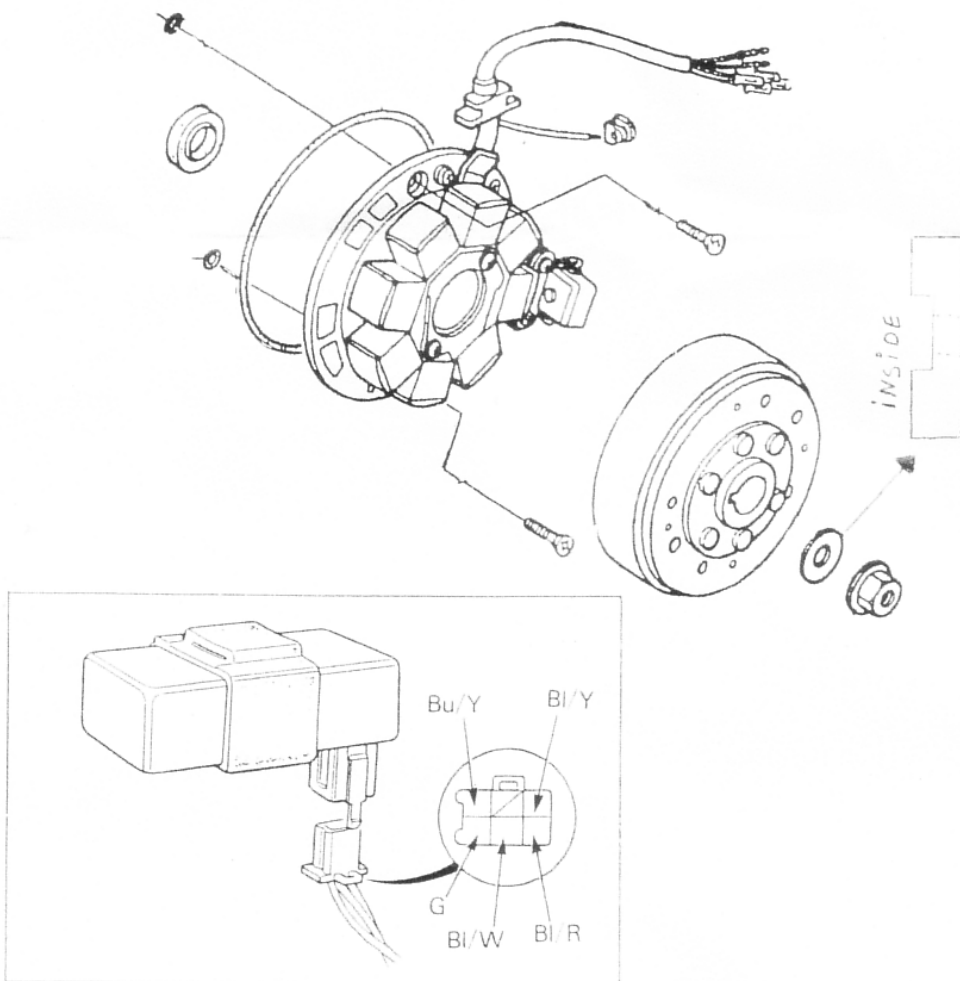
6 Volt CDI Zündanlage-Lichtmaschine mittels Adapterkabel 8084EL verbinden

6 Volt CDI Zündanlage-Lichtmaschine Art-Nr.: 8075EL	Adapterkabel Art-Nr.: 8084EL
--	------------------------------

Gelb	=	Gelb	(Lichtkabel)
Weiß	=	Weiß	(Batterieladekabel)
Schwarz	=	Dunkelgrün	(von CDI)
Weiß / Rot	=	Blau / Gelb	(von CDI)
Gelb / Rot	=	Schwarz / Rot	(von CDI)
Grün / Weiß	=	Grün / Rot	(Neutralschalter)

Das vorhandene Schwarze Kabel der Zündspule abklemmen/ entfernen und das einzelne Schwarz / Gelbe Kabel des Kabelbaumadapters mit der Zündspule verbinden.

Um die Spannung zu regulieren raten wir Ihnen einen 6 oder 12-Volt-Regler anzubringen um Probleme mit der Beleuchtung zu vermeiden. Ersatz CDI: Art-NR.:8021EL



Bu/Y = Blau / Gelb
BL/Y = Schwarz / Gelb (Zündspule)
G = Dunkelgrün
BL/W = Schwarz / Weiß (Unterbrecher)